

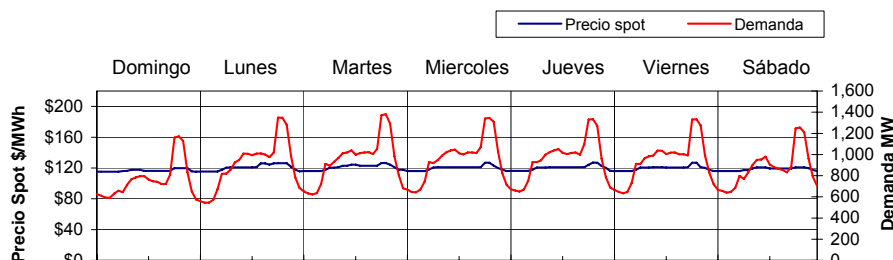
# MERCADO ELECTRICO

www.cnee.gob.gt



Monitoreo del 03 al 09 Febrero 2008 DIVISIÓN DE MERCADO

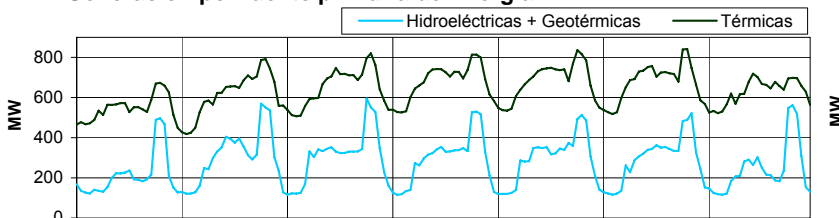
## Precio Spot y Demanda Semanal SNI



### PRECIO SPOT Y DEMANDA

El Precio Spot tuvo un promedio de 119.57 \$/MWh con una variación de **-\$0.75** respecto a la semana anterior con un máximo de **127 \$/MWh el día Jueves a las 20hrs**. El precio Spot tuvo un mínimo de 115.1 \$/MWh el día Domingo a la 1 hr. La demanda SNI tuvo un promedio de 904.4 **MW, la demanda máxima fue el día Martes a las 19:15 con 1381.36 MW y una mínima de 543.7 MW el día Lunes a las 2 hrs**. El coeficiente de correlación entre el precio y la demanda fue de **0.81**.

## Generación por fuente primaria de Energía

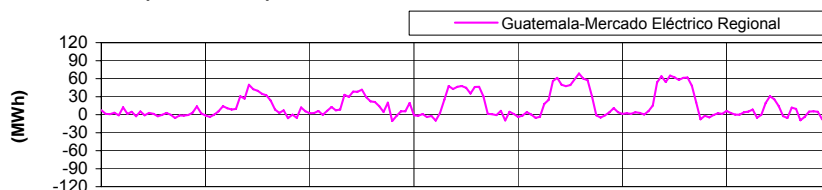


### FACTOR DE PLANTA DEL SNI

	Hidro	Geo	Térmica
Min.	14%	69%	37%
Max.	94%	91%	75%

La tabla de arriba representa el porcentaje de utilización respecto a la potencia disponible para las plantas **Hidroeléctricas, Geotérmicas y Térmicas** en el SNI.

## Exportación e Importación de Potencia al MER

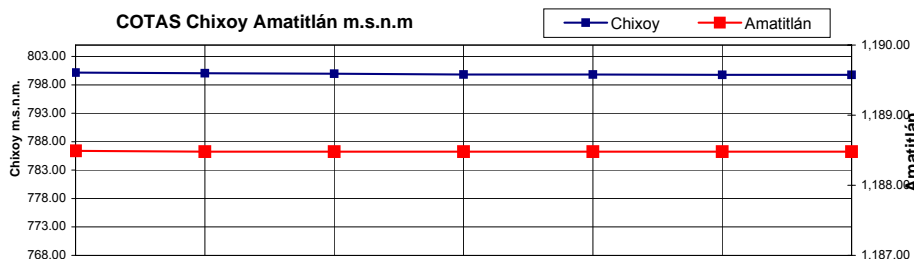


### EXPORTACIÓN E IMPORTACIÓN

Guatemala exportó al MER un total de **de 2.41924 GWh**. El intercambio máximo de energía del sistema Guatemalteco al MER fue de 76.86 MWh el día Viernes a las 11:3. El intercambio mínimo de energía del sistema Guatemalteco al MER fue de -14.71 MWh el día Martes a las 21.

Fuente: Posdespachos del AMM usando registros horarios de energía del medidor de la Subestación Guate-Este.

## COTAS Chixoy Amatitlán m.s.n.m



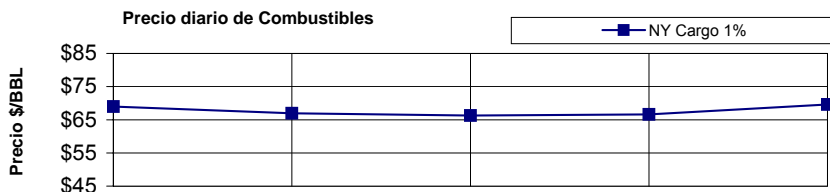
### COTAS CHIXOY Y AMATITLAN

La cota de **Chixoy** presenta un valor de 800.15 a 799.75 m.s.n.m. con una variación de 0.39 m. La cota de **Amatitlán** presenta un valor de 1188.49 a 1188.48 m.s.n.m.

Cota de rebalse de chixoy: **803 m.s.n.m.**

Nota: m.s.n.m. metros sobre nivel del mar cota = nivel del agua

## Precio diario de Combustibles



### PRECIOS DE COMBUSTIBLES

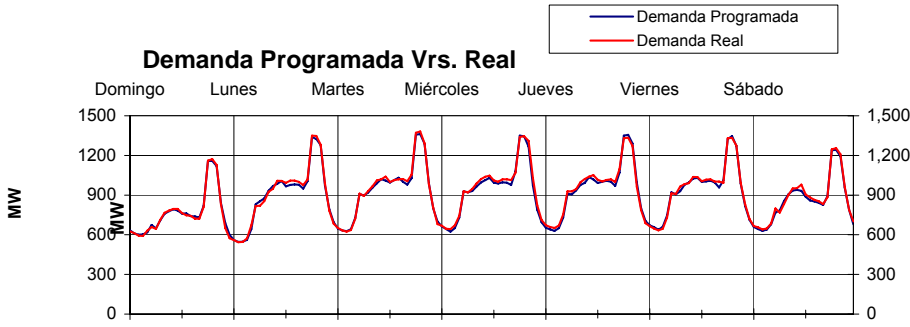
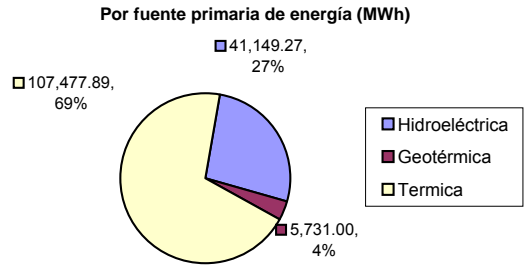
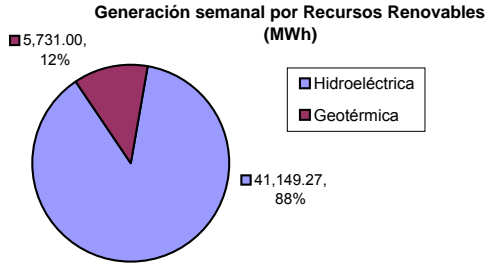
El precio a futuro del WTI en la semana se situó en un valor de **89.08 \$/BBL para entrega en marzo**,

El promedio móvil de 5 días el Bunker NY Cargo 1% fue 67.7 \$/BBL.

Fuente: Energy Information Administration (EIA)

### Resumen Combustibles

	Anterior	Actual	Diferencia
NY Cargo	72.60	67.70	-4.89
WTI	91.14	89.08	-2.06

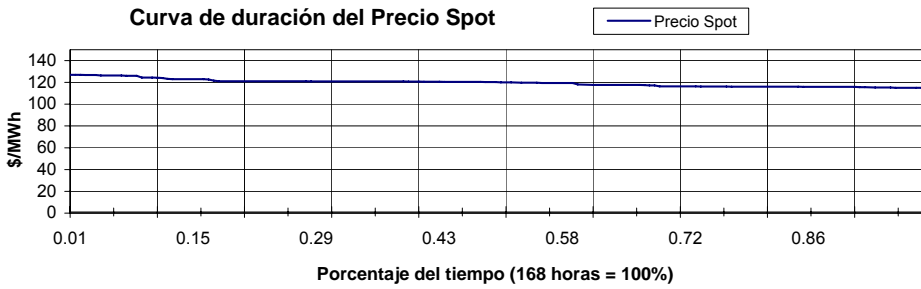


#### DEMANDA PROGRAMADA

La relación entre la demanda programada y el posdespacho se comporta con una desviación máxima de 5.57%, una mínima de **0.02%** y un promedio de **1.62%** lo cual representa un desvío de -86.57 MW, -0.13 MW y 1.617 MW respectivamente, el error máximo fue de 5.9 % el día Miércoles a las 8

**El MAPE fue de 1.64 % mientras que la semana anterior fue de 1.61 %**

Nota: (Un buen pronóstico requiere de un MAPE ≤ 4%)

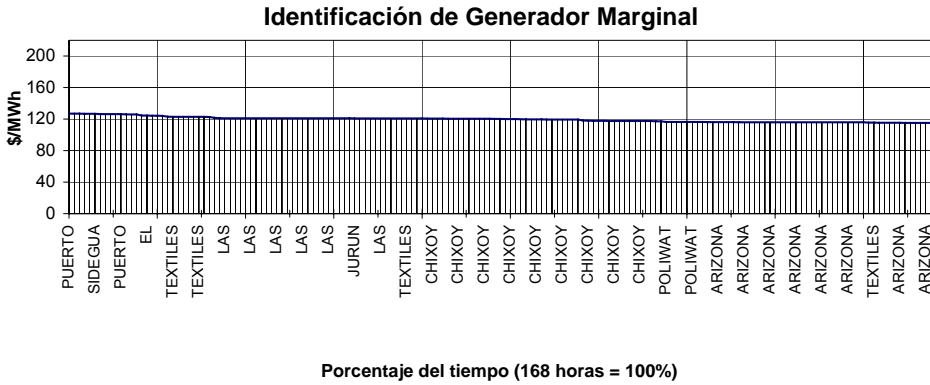


#### PORCENTAJE DE PRECIO SPOT

El **7%** del tiempo durante la semana el precio Spot se mantuvo al alrededor de **126 US\$/MWh**

El **52%** del tiempo, se mantuvo en un valor alrededor de **117 a 121 US\$/MWh**

El **30%** del tiempo, se mantuvo en un valor alrededor de **115 a 116 US\$/MWh**



#### PLANTAS MARGINALES DEL PRECIO

Se puede observar que los generadores que determinaron el precio del Mercado spot, fueron: **ARIZONA CON 25% CHIXOY CON 25% Y LAS PALMAS CON 21%** de participación en la semana

## RESUMEN

RESUMEN	Precio Spot	Demanda SNI	Hidro+Geo	Térmica	INT	Programa	Desviación % <sup>2</sup>	ERROR % <sup>2</sup>
MAX	127.00 \$/MWh	1,381.36 MW	596.87 MW	841.95 MW	68.56 MW	1,362.00 MW	5.9%	5.9%
MIN	115.10 \$/MWh	543.70 MW	104.40 MW	418.80 MW	( 10.68)MW	545.69 MW	0.02%	0.02%
PROM	119.57 \$/MWh	904.40 MW	279.05 MW	639.75 MW	14.40 MW	897.56 MW	1.62%	1.65%

Coefficiente de Correlación Precio Demanda **0.8169**

NOTA: Hidro= Generación Hidroeléctrica, Geo = Generación Geotérmica, INT = Intercambio en el mercado regional

1= Demanda programada, 2= Desviación de la demanda Programada vrs. Posdespacho, 3 = Error Pronostico Demanda SNI = Sistema Nacional Interconectado

Graficas: Todos los puntos ploteados utilizados para generar las gráficas son lecturas horarias, excepto las graficas de cotas y combustibles que son lecturas por día y precios de cierre, para la gráfica de Intercambio se utilizan todas las lecturas incluyendo cuartos de hora de los pos despachos.

Fuente: Programación diaria y pos despachos enviados por la Administrador del Mercado Mayorista (AMM)